


WAKE™ PRO 230

Estabilidad, potencia y música para arrastrar como todo un profesional.

PRESTACIONES CLAVE

- Rotax® 1630 ACE™ - 230
- Casco ST3™
- Pack de tecnología: sistema de audio prémium de BRP, pantalla panorámica de 7,8 in (19,8 cm) a todo color y puerto USB
- iDF - Sistema de bombeo inteligente libre de residuos
- Sistema inteligente de freno y marcha atrás (iBR®)
- Compartimento estanco para teléfono
- Almacenamiento frontal con acceso directo
- Escalón de embarque
- Pack Wake: mástil de esquí acuático retráctil LinQ®, modo de esquí basado en velocidad, portatablas de wakeboard extraíble, gráficos Wake

CAPACIDAD

Ocupantes	
Capacidad de carga	272 kg
Capacidad de combustible	70 litros
Guantera	2,9 litros
Compartimento delantero	96 litros
Capacidad de almacenamiento - Total	98,9 litros

DIMENSIONES

Longitud (protector frontal a posterior)	345,1 cm
Anchura	125,5 cm (sin soporte)
Altura	114 cm

CASCO

Tipo	Casco ST3™
Material	Fibra de vidrio

OTRAS PRESTACIONES

- Asiento Ergolock™ de 2 piezas
- Cinturón
- Sistema VTS™ (sistema de ajuste variable)
- Llave D.E.S.S.™ RF
- Sistema de sujeción LinQ
- Retrovisores de gran angular
- Empuñaduras con apoyo de palma
- Alfombrillas
- Amplia plataforma de baño
- Sistema de dirección inclinable
- Argolla para esquí



 Menta neo

MOTOR ROTAX® 1630 ACE™ - 230

Sistema de admisión	Sobrealimentado con termocambiador intermedio externo
Cilindrada	1630 cc
Sistema de refrigeración	Sistema CLCS (refrigeración de circuito cerrado)
Sistema de marcha atrás	iBR® electrónico*
Tipo de combustible	95 octanos
Sistema de aceleración	iTC™ (control de aceleración inteligente)
Sistema de escape	Sistema D-Sea-Bel™

INDICADOR

Tipo de indicador	Amplia pantalla LCD panorámica de 7,8 in (19,8 cm)	
Funciones principales	<ul style="list-style-type: none"> • BRP Connect • Música • Meteorología • Conectividad Bluetooth† • Velocímetro • r.p.m. • Reloj 	<ul style="list-style-type: none"> • VTS™ • Consumo de combustible • Autonomía de combustible • Temperatura del agua • Horas de uso del vehículo
Sistema iTC - modos	<ul style="list-style-type: none"> • Modo Sport • Modo ECO® • Modo de baja velocidad 	<ul style="list-style-type: none"> • Modo de regulación de velocidad • Modo de esquí

PESO

Peso (en seco)	379 kg
----------------	--------

GARANTÍA

La garantía limitada de BRP ofrece una cobertura de 2 años para la embarcación.

*Sistema electrónico de freno, punto muerto y marcha atrás.

ASPECTOS DESTACADOS



Amplia pantalla panorámica de 7,8" a todo color

Pantalla a todo color con visibilidad increíble y un nivel de funcionalidad sin rival. Con Bluetooth e integración de las aplicaciones del smartphone para disfrutar de la música, la información meteorología, la navegación y mucho más.



Mástil de esquí acuático retráctil LinQ

Mástil de esquí acuático de instalación rápida que se retrae para no estorbar cuando no se necesita. Incluye asideros para el observador y espacio de almacenamiento para la cuerda.



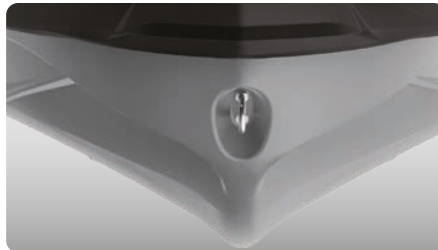
Portatablas de wakeboard

Facilita el almacenamiento y el transporte de la tabla de wakeboard.¹



Motor Rotax® 1630 ACE™ - 230

Este potente motor viene de serie con sobrealimentador y termocambiador intermedio externo. Se ha optimizado para utilizar combustible normal, lo que se traduce en importantes ahorros.



Casco ST3™

Un innovador casco que es toda una referencia en lo que respecta al manejo, la estabilidad y el rendimiento en alta mar en condiciones de aguas revueltas.²



Sistema de audio prémium de BRP

El primer sistema de audio Bluetooth[†] del sector instalado de fábrica e impermeable de verdad.

¹Tabla de wakeboard y cuerda no incluidas. ²Ilustración de GTX Limited 300.

©2023 Bombardier Recreational Products Inc. (BRP). Reservados todos los derechos. ®, TM y el logotipo de BRP son marcas comerciales de Bombardier Recreational Products Inc. o de sus filiales. Todas las comparaciones de productos, así como los datos de mercado y del sector mencionados hacen referencia a motos de agua nuevas con asiento y motor de cuatro tiempos. Entre otras cosas, el rendimiento de la moto de agua puede variar según las condiciones generales, la temperatura ambiente, la altitud, la experiencia de conducción y el peso del conductor y los pasajeros. Pruebas con modelos de otras marcas realizadas en condiciones idénticas. Debido a nuestro compromiso continuo con respecto a la calidad y la innovación en los productos, BRP se reserva el derecho de interrumpir o modificar en cualquier momento especificaciones, precios, diseños, características, modelos o equipamiento sin que ello suponga ninguna obligación. †Garmin es una marca comercial de Garmin Ltd. o de sus filiales.