

# GTX™ PRO 130

## PRESTACIONES CLAVE

- Rotax® 1630 ACE™ - 130
- Casco ST3™
- iBR® - Sistema inteligente de freno y marcha atrás (opcional)
- Sistema de sujeción LinQ™
- Depósito de combustible de 70 litros de capacidad
- Escalón de embarque
- Almacenamiento frontal con acceso directo
- Compartimento estanco para teléfono
- Componentes de alto rendimiento: arnés eléctrico, puños, asiento, anillo de desgaste, eje motor y hélice

## CAPACIDAD

Capacidad para ocupantes	3
Capacidad de peso	272 kg
Capacidad de combustible	70 litros
Guantera	2,9 litros
Compartimento delantero	96 litros
Capacidad de almacenamiento - Total	98,9 litros

## DIMENSIONES

Longitud (protector frontal a posterior)	345,1 cm
Anchura	125 cm
Altura	114 cm

## CASCO

Tipo	Casco ST3™
Material	Fibra de vidrio

## OTRAS PRESTACIONES

Asiento de alto rendimiento con vinilo termoformado	Puños con apoyo de palma
Correa de asiento	Alfombrillas en hueco para los pies
Llave D.E.S.S.™ RF	Amplia plataforma de baño con alfombrilla
Retrovisores de gran angular	Gancho de tracción



White / Neo Mint

iTC/iBR/ST3/CLCS/ECO

## MOTOR ROTAX

1630 ACE™ - 130

Sistema de admisión	Aspiración natural
Cilindrada	1.630 cc
Refrigeración	Sistema de refrigeración de circuito cerrado (CLCS)
Sistema de marcha atrás	iBR® electrónico* (opcional)
Sistema de arranque	Eléctrico
Tipo de combustible	95 octanos
Sistema de aceleración	iTC™ (control de aceleración inteligente)
Sistema de escape	Sistema D-Sea-Bel™

## INDICADOR

Tipo de indicador	Pantalla digital de 4,5 pulg. (11,5 cm)	
Funciones principales	Velocímetro	Horas de uso del vehículo
	r.p.m.	
	Reloj	
Sistema iTC™ - modo	Modo Sport Modo ECO®	

## PESO

Peso en seco (aceite, refrigerante, sin combustible)	356 kg**
Relación peso-potencia (CV / kg)	0.161491

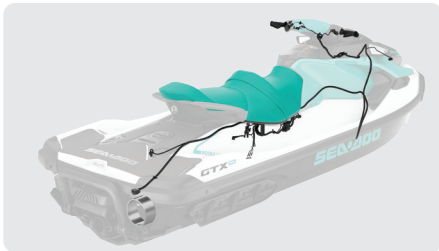
## GARANTÍA

La garantía limitada de BRP ofrece cobertura de seis meses para la embarcación.

\*Sistema electrónico de freno, punto muerto y marcha atrás

\*\*Peso sin iBR® (9 kg más con iBR®)

**PRESTACIONES DESTACADAS**



**Componentes de alto rendimiento**

El anillo de desgaste, el arnés eléctrico, el asiento, los puños, el eje motor y la hélice, todos ellos componentes de alto rendimiento, se han diseñado para ofrecer durabilidad superior.



**Modo ECO®**

Esta exclusiva prestación de Sea-Doo® optimiza la aplicación de potencia para mejorar la eficacia en consumo de combustible hasta un 46%.



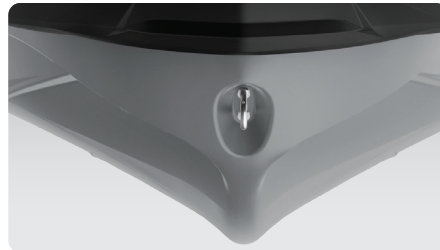
**iBR® (Sistema inteligente de freno y marcha atrás) (opcional)**

Disponible únicamente en Sea-Doo®, el sistema iBR® permite detener la moto acuática antes, y proporciona control y capacidad de manejo superiores a velocidad reducida y en marcha atrás.



**MOTOR ROTAX® 1630 ACE™ - 130**

El potente y fiable motor 1630 ACE™ - 130, de aspiración natural, garantiza diversión y aceleración al tiempo que ofrece excelente eficacia en consumo de combustible.



**Casco ST3™**

Casco innovador que establece estándares de capacidad de manejo, estabilidad y rendimiento en alta mar en condiciones de aguas revueltas.



**Escalón de embarque**

Facilita y agiliza el reembarque.

©2024 Bombardier Recreational Products Inc. (BRP). Reservados todos los derechos. ®, TM y el logotipo de BRP son marcas comerciales de Bombardier Recreational Products Inc. o de sus filiales. Todas las comparaciones de productos, así como los datos de mercado y del sector mencionados hacen referencia a motos acuáticas nuevas con asiento y motor de cuatro tiempos. Entre otras cosas, el rendimiento de la moto acuática puede variar según las condiciones generales, la temperatura ambiente, la altitud, la experiencia de conducción y el peso del conductor y los pasajeros. Pruebas con modelos de otras marcas realizadas en condiciones idénticas. Debido a nuestro compromiso continuo con la calidad y la innovación en los productos, BRP se reserva el derecho de interrumpir o modificar en cualquier momento especificaciones, precios, diseños, características, modelos o equipamiento sin que ello suponga ninguna obligación. †Garmin es una marca comercial de Garmin Ltd. o de sus filiales.